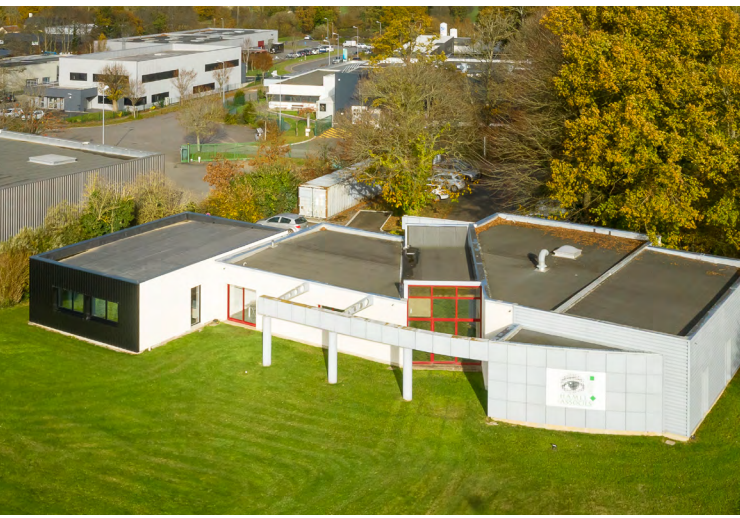


On recrute !

Technicien Géomètre Topographe (H/F)



Envie de rejoindre une équipe dynamique et une entreprise en pleine croissance ? Rencontrons-nous !

Découvrez notre cabinet de Géomètres-Experts au cœur de la Commune d'Acigné. Une structure en plein développement et à taille humaine (32 collaborateurs – 2,8 millions d'euros de CA,) qui privilégie l'esprit d'équipe, l'autonomie et la bienveillance.

L'expérience est certes un atout indiscutable, mais nous visons avant tout des personnes motivées avec de fortes valeurs humaines.

Qu'est-ce qu'on propose et pourquoi nous avons besoin de vous ?

Dans le cadre du développement de notre structure, nous recherchons pour une embauche immédiate notre futur **Technicien géomètre topographe confirmé** (F/H). Basé au sein de notre siège social à Acigné et sous la responsabilité de la direction, vous intervenez sur des missions variées et complémentaires en toute autonomie de la mise en place à la livraison :

- Réaliser et interpréter les relevés topographiques,
- Mesurer et concevoir des plans de façades et plans d'héberges,
- Programmer les RDV clients pour définir les limites ou divisions dans le cadre de travaux fonciers,
- Contrôler la conformité d'implantations diverses (bâtiments, lotissements, immeubles) et intervenir sur le terrain pour l'implantation,
- Matérialiser l'implantation du chantier par des repères.

Ce qu'on attend de vous :

De formation Bac +2, vous avez idéalement **3 années d'expérience** sur un poste mixte bureau et terrain.

- Vous maîtrisez les logiciels AUTOCAD et COVADIS,
- Vous disposez d'un sens de l'observation développé,
- Vous disposez des connaissances de base dans le droit de l'urbanisme,
- Vous savez parfaitement vous repérer dans l'espace et êtes à l'aise dans les représentations géométriques et graphiques,
- Vous disposez d'un bon sens relationnel,
- Vous êtes mobile, des déplacements sont à prévoir sur l'ouest de la France,
- Vous êtes force de proposition dans l'amélioration de nos process.

On recrute !

Technicien Géomètre Topographe (H/F)

Modalités :

- Démarrage : Vous êtes disponible demain ?
- Localisation : Acigné, à 15 km de Rennes
- CDI, 39h



N'attendez plus, postulez !

Si vous recherchez un métier mobile, qui ne connaît pas la routine : chaque chantier est différent !

Et si vous vous reconnaissez dans les valeurs de l'entreprise (honnêteté, satisfaction client, innovation, professionnalisme, entrepreneuriat), vous pouvez envoyer votre candidature sur l'adresse e-mail suivante : af.herbert@hamel-ge.com

Les avantages Hamel :

- **Salaire Fixe et heures supplémentaires payées** (contrat de 39 heures hebdomadaires)
- **Mutuelle employeur avantageuse** (Prodigeo Assurances)
- **Télétravail** occasionnel possible
- **Frais pris en charge intégralement** lors des déplacements (repas, hébergement)
- **Téléphone et voiture de société**

HAMEL Géomètres-Experts s'engage en faveur de la diversité culturelle, l'égalité des femmes et des hommes et l'emploi des travailleurs en situation de handicap.